

# nouvelle étude

MISSIKA · THELLIEZ



23  
06 26



Pierre MISSIKA  
Morgane THELLIEZ  
Commissaires-priseurs



SAS - SELAS  
NOUVELLE ETUDE  
Commissaires-priseurs Judiciaires

18, rue de la Grange Batelière  
75009 Paris  
01 47 70 83 00

contact@nouvelleetude.fr

www.nouvelleetude.fr

📍 nouvelleetude

En couverture : Lot 31

VENTE AUX ENCHÈRES PUBLIQUES  
MARDI 23 JUIN 2026

à 14h00

# Hôtel Drouot

Hôtel Drouot – Salle 15  
9, rue Drouot 75009 Paris

Expositions publiques  
Samedi 20 juin de 11h à 18h  
Lundi 22 juin de 11h à 18h  
Mardi 23 juin de 11h à 12h

Téléphone exposition  
01 48 00 20 15

**Drouot** ● Live

## Experts :

Cabinet CHANOIT  
expertise@chanoit.com  
Lots 18 à 31

Pierre-François DAYOT  
contact@pfdayot.com  
Lots 68, 70, 74 à 77, 79, 82, 83, 85 à 88,  
91 à 94, 99, 100, 102 à 106, 108 à 110, 113,  
117 et 118

Paul-Louis FLANDRIN  
plfg1@orange.fr  
Lots 51 à 56

Cyrille FROISSART  
froissart.expert@gmail.com  
Lots 44 et 45

Arnaud de GOUVION-SAINT-CYR  
arnaud.gouvionstcyr@gmail.com  
Lots 47 et 48

Cabinet d'expertise MARCILHAC  
info@marcilhacexpert.com  
Lots 62 à 64, 122

Cabinet PORTIER  
contact@cabinetportier.com  
Lots 40 à 43 et 46

Cabinet ROUMET  
roumet@roumet.fr  
Lots 35 et 36

Cabinet SCULPTURE & COLLECTION  
contact@sculptureetcollection.com  
Lot 65



- 1  
**Michel PINEL (Né en 1949)**  
*Sans titre*  
Tirage sur papier baryté  
Signé au dos  
H. 51 x L. 40 cm 80/120 €
- 2  
**Michel PINEL (Né en 1949)**  
*Femme à l'éventail, 1980*  
Tirage sur papier baryté  
H. 51 x L. 41 cm 80/120 €
- 3  
**Michel PINEL (Né en 1949)**  
*Le peintre Corneille et son ami Willy Mestach, 2004*  
Tirage sur papier baryté  
Signé, titré, daté et numéroté 3/15 au dos  
H. 50 x L. 41 cm 80/120 €
- 4  
**Michel PINEL (Né en 1949)**  
*Les seins de Myriam, 1985*  
Tirage sur papier baryté  
Signé, titré et daté au dos  
H. 50 x L. 41 cm 80/120 €
- 5  
**Michel PINEL (Né en 1949)**  
*Femme zébrée, 2004*  
Tirage hors-série sur papier baryté  
Signé, daté et annoté au dos  
H.52 x L.40 cm 80/120 €
- 6  
**Michel PINEL (Né en 1949)**  
*Corps androgyne, 1981*  
Tirage original sur papier baryté  
Signé au dos  
H. 41 x L. 50 cm 80/120 €
- 7  
**Michel PINEL (Né en 1949)**  
*Francine, 1984*  
Tirage sur papier baryté  
Signé au dos  
H. 41 x L. 50 cm 80/120 €



1



2



3



4



5



6



7



8

8  
**Ladislav KIJNO (1921-2012)**

*Sans titre*

Feutre sur papier

Dédicace à l'attention de Roger CAPRON : "Mon cher Roger, que ce cavalier chinois t'apporte toute mon affection et mon admiration pour ton œuvre admirable digne de tous les musées du monde. Cœur de ton vieux Lad"

H. 23 x L. 18 cm 100/200 €

9

**Claude GILLI (1938 - 2015) x APILCO France**

Deux assiettes en porcelaine présentant un décor de pots de peinture. Edition numérotée sur 200, l'une est numérotée 3/200 et l'autre 13/200, signées et datées 87

D. 24 cm

Usures, rayures et manque au décor 60/80 €

10

**Pierre ALECHINSKY (Né en 1927)**

*Chemin de ronde, 1977*

Lithographie sur papier

Signée en bas à droite, numérotée 47/150 en bas à gauche

H. 62 x L. 90 cm

Rousseurs, usures, jaunissement

1 000/2 000 €



10



11

11

**ERRÖ (Né en 1932)**

*Made in Japan, 1972*

Lithographie sur papier

Epreuve d'artiste signée et datée en bas à droite

H. 50 x L. 36 cm (à vue)

150/300 €

12

**Alberto GONZALO (Né en 1950)**

Composition technique mixte sur toile

Annoté au dos de la toile XH1982-183 et Nvouoi

Blau al Diner (?)

H. 150 x L. 150 cm

200/300 €

13

**Olivier BABIN (Né en 1975)**

*Centuries of blackness, 2008*

Epreuve en bronze à patine noire, signée et numérotée 1/6, cachet du fondeur Susse Paris

H. 7 x L. 24 x Prof. 15 cm

Usures, légers manques de patine principalement

sous la base

500/600 €



14

**Claire PICHAUD (1935-2017)**  
*Composition en oranges et jaune, 1983*  
 Acrylique sur toile  
 H. 100 x L. 100 cm  
 Annotée au dos du châssis

500/800 €



15

**Michel THOMPSON (1921-2007)**  
*Verticalité, 2002*  
 Acrylique sur toile signée en bas à droite  
 H.92 x L. 73 cm

Etiquette de la Galerie Daniel BESSEICHE  
 1 000/1 500 €



16

**Danièle PERRE (1924-2009)**  
*Aral, 2002*  
 Huile sur toile signée et datée en bas à gauche  
 H. 81 x L. 130 cm

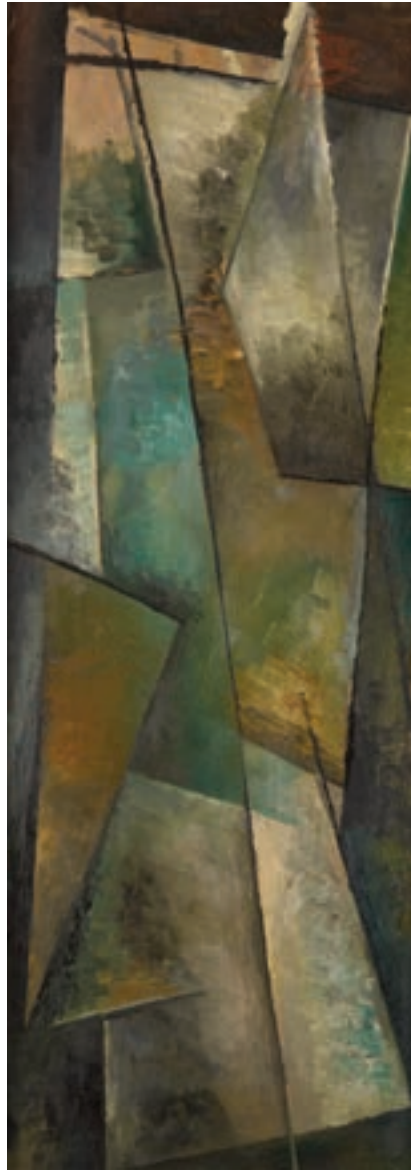
500/800 €

**Tagir LATYPOV (Né en 1956)**  
*Irréconciliabilité, 1990*  
 Huile sur toile signée en bas à droite, titrée,  
 signée, située à Leningrad et datée au dos  
 H. 61 x L. 91,5 cm

500/800 €



17



18

**Yula CHAPOVAL (1919-1951)**

*Sans titre, 1948*

Huile sur isorel, non-signée. Datée au dos de la toile "11 octobre 1948".

81 x 31 cm

2 500/4 000 €

Provenance :

- Collection de Monsieur Charles, Paris
- Vente Hubert-Patrick Cheval, 21/4/1985, lot no 26.
- Collection privée, Paris

Bibliographie:

Catalogue Raisonné de l'œuvre peint de Youla Chapoval, Evelyne et Marie-Laure Moisset, Editions de l'Amateur, 2015, répertorié et illustré sous le no 360.

Copie de l'authentification manuscrite de Madame Chapoval en date du 25 février 1986.

18

19

**Jean PIAUBERT (1900-2002)**

*Germination, 1959*

Huile sur toile.

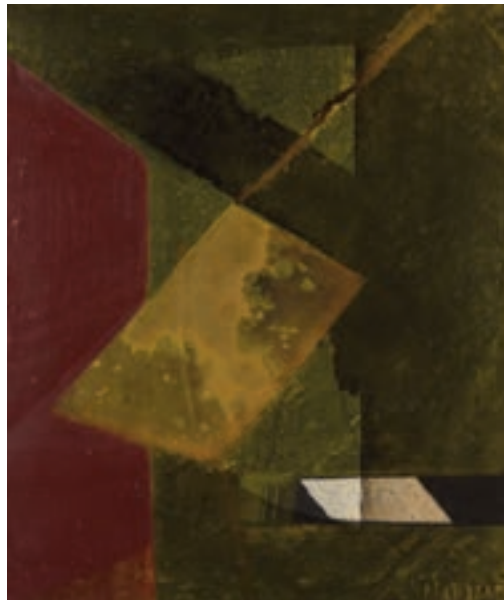
Signée en bas à droite. Titree et datée sur le châssis.

56 x 46 cm

600/900 €

Provenance :

- Versailles, Vente, Perrin, Royere, Lajeunesse, 10/11/1985.



19



20

20

**Jacques GERMAIN (1915-2001)**

*Sans titre, 1958*

Technique mixte sur papier.

Signée et datée en bas à droite.

56 x 73 cm (à vue)

2 500/4 500 €

21

**Pierre César LAGAGE (1911-1977)**

*Sans titre, 1955*

Huile sur toile.

Signée et datée en bas à droite.

Signée et datée au dos "avril 55".

73 x 92 cm

2 500/4 000 €

Provenance :

Paris, Vente Charbonneaux, 22/06/1983, n°30.



21



22

22  
**Louis Edouard GARRIDO (1893-1982)**  
*Nature Morte à la brioche*  
Huile sur panneau.  
Signée en bas à droite.  
38 x 55,5 cm

400/700 €



23

23  
**Louis Edouard GARRIDO (1893-1982)**  
*Le bouquet de crevettes*  
Huile sur panneau.  
Signée en bas à droite.  
11 x 13 cm

150/300 €



24

24  
**Louis Edouard GARRIDO (1893-1982)**  
*Paysage normand*  
Huile sur isorel.  
Signée en bas à droite.  
50 x 65 cm

350/500 €



25

25  
**Louis Edouard GARRIDO (1893-1982)**  
*Port de la Hague*  
Huile sur panneau.  
Signée en bas à droite.  
27 x 35 cm

250/400 €



26

**Charles KIFFER (1902-1992)**  
*Danseuse de cabaret*  
 Encre sur papier.  
 Signée en bas à droite.  
 Dedicacée au crayon en bas à droite : pour Janine et René.  
 29,5 x 23 cm à vue 50/100 €



27

**Ecole fin XIXe-début XXe siècle**  
*Paysage à la rivière*  
 Aquarelle sur papier.  
 Non signée  
 36 x 52 cm 100/150 €



28

**Chrysis JUNGBLUTH (1907-1989)**  
*La danseuse,*  
 Huile sur toile.  
 Signée en bas à gauche, située Paris et datée en haut à gauche.  
 Etiquette de l'artiste au dos du châssis.  
 34,5 x 27 cm 100/150 €

Jim Fergus écrit en 2014 un roman sur cette artiste "Souvenir de l'amour ; Chrysis" (Pocket Roman Contemporain N° 15279 5 Juin 2014)



29

**Constantin TERECHKOVITCH (1902-1978)**  
*Danseuse de Cabaret*  
 Huile sur isorel.  
 Signée en bas à droite  
 36 x 18 cm 800/1 200 €





30

30

**Maurice UTRILLO (1883-1955)**

*L'église de Saint Bernard (Ain), 1928*

Huile sur toile.

Signée et datée en bas à droite, titrée au dos du châssis. Etiquette d'exposition de 1935, n° 25709. TIU.

60 x 81 cm

(4 trous aux angles correspondant à la fixation de la toile par le peintre avant le montage sur châssis)

30 000/50 000 €

Un certificat établi par l'Association Utrillo à charge de l'acquéreur et en sus du bordereau, sera remis à celui-ci.

Provenance :

- Acheté par Monsieur A.F. à la Galerie Bernheim Jeune et Cie, le 23 novembre 1935 (copie de la facture)
- Dans la descendance de ce dernier.







**31 Pierre-Auguste RENOIR (1841-1919)**

*Dans la Vallée, 1883*

Huile sur toile.

Signée en bas à gauche.

Étiquette de la Galerie de l'Elysée, n° 37, étiquette portant le n° 10886 (stock Durand-Ruel). N° 10886 et n° 8104 (photo Durand-Ruel) au crayon bleu sur le châssis au dos de l'œuvre.

19 x 35 cm

40 000/60 000 €

Un certificat du Wildenstein Plattner Institute émis en mai 2026, sera remis à l'acquéreur.

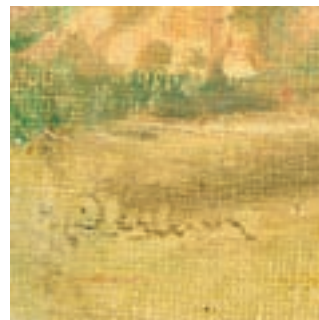
Provenance :

- Acquis directement auprès de l'artiste le 15 août 1916 par Durand-Ruel et Cie, (courrier Durand-Ruel)
- Acheté par Monsieur Jean Metthey (Galerie de l'Elysée, 68, rue du Faubourg Saint-Honoré, Paris VIII), le 29 janvier 1936 à Durand-Ruel et Cie, (courrier Durand-Ruel)
- Acheté le 1er avril 1936 à la Galerie de l'Elysée, par Monsieur A. F. (Copie de la facture).
- Dans la descendance de ce dernier.

Ces provenances sont attestées par un courrier de Madame Caroline Durand-Ruel Godfroy, daté du 7 mai 1987 et adressé à Mademoiselle Delphine Montalant, Waring Hopkins - Alain Thomas.

Bibliographie :

- Stock Durand Ruel n° 10886 (Photo Durand-Ruel n° 8104)





32

32  
**D'après Jean-Baptiste GREUZE (1725-1805)**  
*L'accordée de village*  
 Huile sur toile  
 H. 73 x L. 91 cm  
 (restaurations, repeints, petit trou) 300/500 €

33  
**D'après Jacques RIGAUD (c.1671/91-1754)**  
*Vue de la Bastille de Paris, de la Porte St. Antoine, et d'une partie du Fauxbourg.*  
 Eau forte rehaussée en couleurs  
 H. 26 x L. 50 cm (à vue)  
 (décolorations, rousseurs) 50/80 €

34  
**D'après Jules ADELIN (1845-1909)**  
*Vue de Rouen*  
 Gravure  
 H. 48 x L. 60 cm (à vue) 20/30 €

35  
**France XX Collection 1900-1949**  
 Ensemble assez complet. De bonnes valeurs dont n°242A\*, 262, 321\*. Des doubles et quelques lettres période classique. En 2 albums Davo et plusieurs petits classeurs.  
 TB 400/600 €

36  
**France XX Collection 1970-2016.**  
 Ensemble complet jusqu'en 2010. Faciale en euros dont des nombreux TVP supérieure à 20500 euros. Plus divers timbres de France et monde neufs et oblitérés. En 9 Albums Davo et une multitude de classeurs. TB  
 400/600 €

37  
**Liliane DURAND-DESSERT (Née en 1944)**  
*La Guerre Sainte, Lauréamont et Isidore Ducasse, Lecture des chants de Maldoror - 1988, numéroté 219/240. Envoi de l'auteur à la première page.*  
 Livre-coffret comprenant 2 volumes sous emboîtement de velours gris et toile (tache).  
 200/300 €

38  
**Broche composée d'une pièce brésilienne en or de 4000 réis João Prince régent de 1812 adaptée d'une monture en or jaune 14K 585 millièmes.**  
 Poids : 9,8 g 780/850 €

39  
**Ensemble de trois pièces de monnaies en or :**  
 - 20 francs belges, 1876  
 - 20 francs français, 1905  
 - Souverain anglais, 1929 2100/2400 €



40

**JAPON - Epoque MEIJI (1868 - 1912)**

Wakizashi d'apparat, la monture en ivoire (Elephantidae SPP.) décorée en hira maki-e de laque or et incrustations de corail rouge (Corallium rubrum) dit "shibayama" d'insectes parmi les fleurs et feuillage. Monture de tachi. (Manques d'incrustations, manque un anneau).

L. 54,5 cm Nagasa: 33,2 cm

Poids brut : 506 grammes 600/800 €

41

**JAPON - Epoque MEIJI (1868 - 1912)**

Tanto d'apparat, la monture en ivoire (Elephantidae SPP.) sculptée de paysans et enfants tenant des paniers et baquets sous les arbres. (Gerces).

L. 25,5 cm

Nagasa 14,5 cm

Poids brut : 202 grammes 500/600 €

42

**JAPON - Epoque MEIJI (1868 - 1912)**

Tanto d'apparat, la monture en ivoire (Elephantidae SPP.) à décor sculpté de Bente et ses suivantes sur un nuage parmi des personnages, le manche surmonté d'un singe.

L. 26,5 cm Nagasa: 14,7 cm

Poids brut : 216 grammes 300/500 €

43

**JAPON - Epoque MEIJI (1868 - 1912)**

Petit modèle de tachi d'apparat, le fourreau en ivoire (Elephantidae SPP.) incrusté de corail (Corallium rubrum) et laque or dit "shibayama" de papillons et insectes parmi les fleurs, monture en shibuichi.

L. totale 30 cm Nagasa: 17,2 cm

Poids brut : 202 grammes 800/1 000 €

44

**CHINE**

Assiette en porcelaine à décor polychrome des émaux de la famille rose dans le style de Meissen au centre d'une scène de combat dans un paysage contenu dans une réserve ovale cernée de rinceaux feuillagés.

XVIIIe siècle, période Qianlong (1735-1796).

D. 23 cm. 100/200 €

45

**CHINE**

Assiette à potage en porcelaine à décor polychrome des émaux de la famille rose dans le style de Meissen au centre d'un paysage animé avec fleuve dans une réserve cernée de rinceaux feuillagés.

XVIIIe siècle, période Qianlong (1735-1796).

D. 23 cm.

Usures d'or. 80/120 €

46

**CHINE - XIXe siècle**

Coupe polylobée sur pied en porcelaine émaillée polychrome dans le style de la famille rose de cyprins dans les algues entourés d'une frise de grecques. Le pied à décor de rinceaux de fleurs

H. 5 x L. 12 x P. 12 cm 50/80 €

47

**Fusil de chasse à broche, deux coups, calibre 16.**

Canons en table, ruban, damas, poinçonnés de Bernard.

Bascule, chiens et platines arrières signées « A ROBERT A ORLEANS » ciselés de rinceaux feuillagés. Queue de culasse et pontet en fer, décorés en suite.

Crosse en noyer marbré (cassures au niveau des platines).

Longueur : 119 cm.

A.B.E. Vers 1870.

Dans son écrin en toile et cuir noir, gainé de drap bleu avec bourroir et louche à plomb.

200/300 €

48

**Fusil de chasse à percussion centrale, chiens extérieurs, deux coups, calibre 22.**

Canons en table ruban damas. Platines arrières et chiens unis. Garnitures en fer (manque la plaque de couche).

Longueur : 105 cm.

A.B.E. (Usures)

Présenté dans un étui jambon en cuir.

150/250 €



54

49

**Ecole française du XIXe**

*Portrait d'homme en buste*

Miniature dans un boîtier en laiton octogonal

D. 6 cm environ

150/300 €

50

**Ensemble de deux pendulettes de carrosse de forme octogonale en laiton, le cadran à chiffres romains pour les heures**

Travail du XIXe

D. 9 et D. 10 cm

Oxydations

100/200 €

51

**Casserole en argent 1<sup>er</sup> titre 950‰, de forme ronde, évasée, bordure en feuilles d'eau.**

Munis d'un manche latéral en bois clair.

D. 10,50 cm

Bosses.

Poids : 165 g

60/80 €

52

**PUIFORCAT**

**Jatte en argent 1<sup>er</sup> titre 950‰, de forme ovale, la bordure moulurée de filets.**

Travail français, vers 1930.

D. 22,50 x 33 cm

Traces d'usage marquées.

Poids : 820 g

600/800 €

53

**Moutardier en métal argenté, ajouré de guirlandes, les pieds en griffes. Muni d'un couvercle sur charnière, la prise en fruit. Avec un intérieur en verre bleu.**

H. env. 12 cm

30/50 €

54

**ODIOT**

**Cloche en métal argenté, de forme ronde, ciselée de godrons, la prise en fleurs et feuillages.**

Signée.

D. 25,20 cm

Usures à l'argenterie.

50/60 €

55

**Sucrier en argent, de forme ovale, décoré au modèle des arcades du Palais-Royal, posant sur quatre pieds. Muni de deux anses ajourées et ciselées de fleurs. Le couvercle amovible ciselé de larges godrons et de perles (provenant d'un autre sucrier).**

Avec un intérieur en verre bleu.

Pour le sucrier Paris 1787, par Étienne Modenx.

Le couvercle Paris 1787, Attribué à Marc-Antoine-Noel Leroy.

D. 9,50 x 22 cm

Accidents et manques.

Poids brut 680 g

120/150 €

NR

56

**Lot comprenant :**

-Louche en argent 1<sup>er</sup> titre 950‰, modèle baguette, médaillon.

-Onze cuillères à café en argent 1<sup>er</sup> titre 950‰, modèle à filets et coquilles.

-Dix couverts de table, en argent 1<sup>er</sup> titre 950‰, modèles à filets dépareillés.

Travail français.

Usures.

Poids : 2240 g

1 500/1 800 €



55



57

57  
**Miroir de table** en psyché en métal argenté à décor de coquilles et frises de perles.  
 Style Louis XVI.  
 H. 54 cm  
 (En partie désargenté) 50/80 €

58  
**\* Marcel WANDERS x BACCARAT**  
 Suite de dix flûtes à Champagne.  
 Boite pour certaines. 150/200 €

59  
**\* BACCARAT**  
 Narghilé en cristal taillé bleu et monture en métal doré de style Louis XVI.  
 Signé et numéroté 13/99.  
 H. 44 cm  
 Boite. 500/800 €

Ce modèle est une réédition d'une commande spéciale réalisée à la fin du XIXe siècle la Cour du Sultan Abdülhamid II. Cette création témoigne d'une époque particulière au cours de laquelle la maison Baccarat entretint des liens privilégiés avec l'Empire ottoman.

60  
**Eventail** en bois et papier peint à décor de scènes galantes, présenté dans un cadre vitrine.  
 H. 20 x L. 40 cm 80/150 €

61  
**Lot d'assiettes** en porcelaine et faïence à décor polychrome et floral. Est, Imari, Chine...  
 XVIIIe, XIXe et XXe siècles  
 Usures et accidents. 50/100 €



## Michel DUFET (1888-1985), M.A.M. (éditeur)

Ensemble de mobilier de chambre à coucher se composant d'un chiffonnier, une commode et un fauteuil, modèles créés en 1921.

Chiffonnier à pans coupés à corps en tilleul orné de marqueterie d'étain à motif floral surmonté d'un plateau de marbre.

Commode à pans coupés à corps en tilleul orné de marqueterie d'étain à motif floral et surmontée d'un plateau de marbre.

Fauteuil cabriolet à piètements avant droits et piètements arrière sabres.

Historique :

Modèles similaires présentés lors du Salon d'Automne de 1921.

Bibliographie :

- Gaston Varenne, « Au Salon d'Automne - Le Mobilier et l'Art décoratif », *Art et décoration*, n°240, décembre 1921, modèles similaires reproduits p. 189.

- Florence Camard, *Michel Dufet, Architecte décorateur*, Les Éditions de l'Amateur, Paris, 1988, modèles similaires reproduits sur deux photographies d'époques, p. 82 et 84-85.

Note : quatre pièces au dessin très épuré et aux matières très recherchées mêlant le précieux de l'ivoire et le quotidien de l'étain. Le travail de marqueterie de ces pièces est un vrai travail d'orfèvre, les montants latéraux en étain renforcent un visuel de tableau encadrant parfaitement cette marqueterie, important travail d'artisans rompus à l'exercice. Le détail de la ceinture à petit décroché formant prise de tirage permet d'ouvrir les portes sans forcer sur les entrées de serrure et leurs confères un côté très moderniste. Les fauteuils viennent accompagner l'intérieur dans un galbe plus classique et traditionnel.





62

62

**Michel DUFET (1888-1985)**

**& M. A. M. (Meubles Artistiques Modernes, éditeur)**

Chiffonnier en placage de tilleul sur bâti de chêne ciré à corps quadrangulaire ouvrant par deux portes pleines à décor de feuillage stylisé en marqueterie d'étain et d'ivoire sur intérieur à étagères à hauteur réglable.

Piètement d'angle à jambes en application en pans coupés intégrant de l'étain. Entablement supérieur en marbre noir veiné blanc.

Haut. 162 cm – long. 120 cm – prof. 41 cm

4 000/6 000 €

63

**Michel DUFET (1888-1985)**

**& M. A. M. (Meubles Artistiques Modernes, éditeur)**

Commode en placage de tilleul sur bâti de chêne ciré à corps quadrangulaire et côtés en pans coupés ouvrant par quatre portes pleines à décor de feuillage stylisé en marqueterie d'étain et d'ivoire sur intérieur à étagères et casiers sur coulisses. Piètement à quatre jambes en application à décor rainuré intégrant de l'étain à corps en ressaut. Marbre noir veiné blanc à la forme.

Clefs d'origine.

Haut. 87 cm – long. 175 cm – prof. 46 cm

3 000/4 000 €

64

**Michel DUFET (1888-1985)**

**& M. A. M. (Meubles Artistiques Modernes, éditeur)**

Paire de fauteuils cabriolet en placage de tilleul à dossier enveloppant formant piètement avant à jambe droite gainée et piètement arrière en léger sabre, entièrement recouvert de tissu floral.

Haut. 77 cm – long. 62 cm – prof. 52 cm

2 000/3 000 €



63



64



65

65

**Ecole flamande ou française du XVIIème siècle**

*Vierge à l'enfant*

Statuette en bois fruitier

H. 31 cm

Accidents aux deux index de la Vierge et coin droit du voile, deux fentes verticales au revers, auréole manquante, restauration avec apports de pièces aux coins de la base (celui postérieur gauche manquant), traces de cire durcie dans les creux

2 000/3 000 €

66

**Paire de pique-cierges en bronze argenté à décor de mascarons et volute feuillagée**

Fin du XVIIe siècle

H : 20 cm, L : 5 cm, P : 18 cm

Usures, dessoudures, manques

100/200 €

67

**Petit coffre ouvrant à un abattant en bois naturel mou-  
luré.**

Travail rustique composé en partie d'éléments anciens.

H : 44 cm, L : 56 cm, P : 42 cm

(Usures, manques, traces d'insectes xylophages)

80/120 €

68

**Buffet deux corps en noyer ouvrant à quatre vantaux et deux tiroirs, les montants en colonne torse ; (importantes restaurations).**

Fin du XVIIe siècle.

H : 192 cm, L : 151 cm, P : 63 cm

300/500 €

69

**Ensemble comprenant une paire de chaises escabelles en bois naturel sculpté et tourné (H : 95 cm, L : 38 cm, P : 39 cm et une étagère en bois naturel à trois tablettes (H : 75 cm, L : 61 cm, P : 44 cm)**

Travail de style rustique

(Importantes fissures, usures, manques) 80/120 €

70

**Buffet en noyer sculpté ouvrant à trois tiroirs et deux vantaux, reposant sur des pieds cambrés réunis par un tablier festonné ; (peut-être avec un gradin à l'origine). Probablement Bresse, XVIIIe siècle.**

H : 93 cm, L : 139 cm, P : 57 cm

150/200 €

71

**Flambeau en bronze doré et ciselé à décor de feuilles d'acanthé.**

Style Louis XV

H : 55 cm

(Adapté à électricité)

100/200 €



74

72

**Petite table à ouvrage** en bois de placage marqueté de frises.

H : 72 cm, L : 56 (L : 90 ouvert) x P : 20 cm

(Usures, manques, accident) 30/50 €

73

**Lustre cage** en bronze doré à huit bras de lumière et lumière centrale, pampilles et fleurs en verre.

H : 100 cm, D : 70 cm

50/80 €

74

**Miroir** en bois doré à décor ajouré de feuillages et panier.

Style Louis XV, Fin du XIXe siècle.

H : 134 cm, L : 83 cm

300/500 €

75

**Armoire normande** en chêne sculpté ouvrant à deux vantaux, à décor de feuillages, pampres et panier de fleurs.

Première moitié du XIXe siècle.

H : 234 cm, L : 158 cm, P : 59 cm

150/200 €

76

**Table de toilette** en bois de rose ouvrant à trois tiroirs, deux tiroirs et une tablette, reposant sur des pieds cambrés ; (petits accidents).

Milieu du XVIIIe siècle.

H : 72 cm, L : 70 cm, P : 44 cm

250/300 €



76



77

77  
**Miroir** biseauté en bois mouluré, sculpté, doré à décor de coquilles, fleurs, frise de perles et volutes feuillagées  
 H : 115 cm, L : 80 cm 150/300 €

78  
**Paire de fauteuils** en bois mouluré, sculpté et laqué crème, le dossier en gondole à fond de canne, piètement cannelé, pieds arrières sabre.  
 Style Louis XVI 100/200 €

79  
**Trumeau** en bois peint à décor de feuillages et rubans, incorporant une toile peinte à trophée.  
 Style Louis XVI, fin du XIXe siècle.  
 H : 175 cm, L : 120 cm 150/200 €

80  
**Bibus** à dessus de marbre à galerie de laiton ajouré, les montants droits cannelés, pieds fuselés.  
 Travail de style Louis XVI  
 H : 99 cm, L : 61 cm, P : 23 cm 80/120 €

81  
**Fauteuil de coiffeuse** ou de bureau, le dossier canné à décor de frises de perles et boutons de rose, garniture cloutée, dés de raccordement à fleurs, pieds cannelés rudentés.  
 Style Louis XVI  
 H : 70 cm, L : 51 cm, P : 55 cm  
 (Accidents, usures, rayures) 80/120 €

82  
**Commode** en marqueterie et noyer, la façade à ressaut ouvrant à deux tiroirs, le dessus de marbre Sarrancolin reposant sur des montants en gaine ; (ornementation de bronzes doré rapportée à une date ultérieure).  
 Vers 1770.  
 H : 88 cm, L : 115 cm, P : 62 cm 1 000/1 500 €



82



83

**83**  
**Miroir** en verre de Venise de forme contournée, à décor de rinceaux de feuillages, fleurs et enroulements ; (petits accidents et manques).  
 Style du XVIIIe siècle.  
 H : 133 cm, L : 72 cm 300/500 €



84

**86**  
**Secrétaire à abattant** en bois de rose et amarante, ouvrant à deux vantaux, un tiroir et un abattant (fermé à clé), dessus de marbre gris Sainte-Anne ; (les bronzes rapportés à une date ultérieure ; restaurations).  
 Epoque Louis XVI.  
 H : 138 cm, L : 78 cm, P : 35 cm 200/300 €

**84**  
**Cartel d'applique** en bronze doré et ciselé surmonté d'un trophée cannelé, le cadran émaillé blanc à chiffres romains pour les heures et chiffres arabes pour les minutes et le mouvement à lame.  
 Signé Raingo Frères à Paris.  
 Travail du milieu du XIXe de style Louis XVI  
 H : 60 cm, L : 32 cm, P : 12 cm  
 Oxydations, usures, décolllements 200/300 €

**87**  
**Commode demi-lune** en bois de rose et amarante ouvrant à trois tiroirs et deux vantaux, dessus de marbre gris Sainte-Anne ; (accidents et restaurations).  
 Fin du XVIIIe siècle.  
 H : 83 cm, L : 82 cm, p : 37 cm 600/800 €

**85**  
**Semainier** en noyer massif ouvrant à sept tiroirs, les montants arrondis à cannelures ; (accidents, dont un pied avec un manque).  
 Fin du XVIIIe siècle.  
 H : 164 cm, L : 96 cm, P : 40 cm 100/150 €

**88**  
**Semainier** en bois de rose et amarante ouvrant à sept tiroirs, le dessus de marbre (rapporté à une date ultérieure) reposant sur des montants à pan coupé ; (les bronzes rapportés à une date ultérieure).  
 Epoque Louis XVI.  
 H : 150 cm, L : 62 cm, P : 36 cm 400/600 €



87



88



89

**89**  
**Pendule portique** en bois noirci et incrustations de laiton, os, écaille  
 Deuxième moitié du XIXe  
 H : 51 cm  
 Accidents et manques 80/150 €



90

**90**  
**Miroir** à fronton de style vénitien à parcloles à décor de volutes feuillagées et fleurs.  
 H : 77 cm, L. 55 cm 100/200 €

**91**  
**Table** en noyer ouvrant à trois tiroirs, dessus de marbre gris Sainte-Anne.  
 Début du XIXe siècle.  
 H : 77 cm, L : 49,5 cm, P : 41 cm 100/150 €

**92**  
**Commode** en bois de rose et amarante ouvrant à trois tiroirs et reposant sur des pieds fuselés, dessus de marbre gris Sainte-Anne ; (accidents).  
 Style Louis XVI, XIXe siècle.  
 H : 88 cm, L : 80 cm, P : 43 cm 80/100 €

**93**  
**Commode** en noyer massif ouvrant à deux tiroirs, le dessus de bois reposant sur des montants et des pieds en gaine à cannelures ; (petites restaurations).  
 Fin du XVIIIe siècle.  
 H : 95 cm, L : 117 cm, P : 55 cm 200/300 €

**94**  
**Commode** en noyer massif et filets de bois noirci, ouvrant à cinq tiroirs, le dessus de brèche nouvelle (rapporté à une date ultérieure) reposant sur des montants arrondis à cannelures simulées et des pieds fuselés ; (accidents ; les poignées rapportées à une date ultérieure).  
 Fin du XVIIIe siècle.  
 H : 86,5 cm, L : 130 cm, P : 61 cm 200/300 €



93



94



95

95  
**RAPHAËL-SCHWARTZ (1884-1942)**  
*Nu allongé*

Terre cuite signée sur la terrasse  
 H : 24 cm, L : 46 cm, P : 13 cm  
 Sur un socle en bois naturel  
 (Léger manque au pied)

50/80 €

96  
**Sèvres, XXe**

Vase balustre en porcelaine émaillée à fond bleu dit de Sèvres à décor de feuilles stylisées, d'un filet et d'une guirlande de feuilles et fleurs dorées  
 Marque "SEVRES MANUFACTURE NATIONALE FRANCE"

H : 36,5 cm

80/150 €

97

Ensemble comprenant deux fauteuils chauffeuses recouverts d'une tapisserie à décor de fleurs (H : 72 cm, L : 69 cm, P : 72 cm et H : 80 cm, L : 50 cm, P : 50 cm) ainsi qu'un repose-pied (H : 9 cm, L : 31 cm, P : 31 cm)

50/80 €

98

**Élégant fauteuil** crapaud, la garniture à décor de fleurs et franges.

Travail moderne

H : 79 cm, L : 57 cm, P : 42 cm

50/80 €



99



96

99

**Commode** en noyer et bois fruitier ouvrant à quatre tiroirs, le dessus de marbre blanc reposant sur des montants à pan coupé de forme concave terminés par des pieds en gaine ; (accidents et restaurations, marbre cassé recollé).

Époque Louis XVI.

H : 92 cm, L : 152 cm, P : 62 cm

1 000/2 000 €

100

**Secrétaire** à abattant en acajou mouluré ouvrant à deux vantaux, un tiroir et un abattant découvrant six tiroirs et quatre compartiments, le dessus de marbre blanc (rapporté à une date ultérieure) reposant sur des montants arrondis à cannelures terminés par des pieds en toupie ; (les chutes probablement rapportées à une date ultérieure).

Époque Louis XVI.

H : 142 cm, L : 92 cm, P : 39 cm

600/800 €



100



101

101  
**Important cartel** en bronze doré à riche décor de rinceaux, vases couverts.  
Style Napoléon III  
H : 85 cm  
(Vitre fendue)

120/180 €



102

102  
**Colonne à plateau** en marbres petit Antique, jaune antique, Brocatelle et griotte de Belgique.  
Fin du XIXe siècle.  
H : 115 cm

600/800 €



104

103  
**Secrétaire** en acajou flammé ouvrant à quatre tiroirs et un abattant, le dessus de marbre noir de Belgique reposant sur des colonnes engagées.  
Époque Restauration.  
H : 143 cm, L : 96 cm, P : 42 cm

80/100 €

104  
**Bibliothèque** en noyer, incrustations et reliefs, à décor de feuillages stylisés et motifs géométriques, reposant sur des pieds en griffe, le centre ouvrant à un abattant de verre, avec des étagères de chaque côté ; (accidents et restaurations).  
Fin du XIXe siècle.  
H : 161 cm, L : 207 cm, P : 31 cm

300/500 €



105

105

**Paire de fauteuils** en acajou, les accotoirs en enroulement, à décor de feuillages stylisés et pieds avant en console.

Epoque Restauration.

H : 94 cm, L : 58,5 cm

200/300 €



106

106

**Guéridon** en acajou, le plateau de marbre blanc reposant sur un fût en balustre et un piétement tripode, à décor de feuillages.

Seconde partie du XIXe siècle.

H : 71 cm, D : 79 cm

150/200 €

107

**Guéridon** rafraichissoir en acajou et placage d'acajou, le plateau circulaire ouvrant par deux coulissants et quatre tiroirs latéraux, le piétement en colonnes.

Travail du XIXe

H : 70 cm, D : 44 cm

100/150 €



109

108

**Petite table** en acajou flammé, avec un compartiment et un tiroir, reposant sur une plinthe ; (accidents).

Epoque Empire.

H : 73 cm, L : 49 cm, P : 33 cm

200/300 €

109

**Commode** en acajou flammé ouvrant à quatre tiroirs, le dessus de marbre noir de Belgique reposant sur des montants à colonne engagée ; (petits accidents).

Epoque Empire.

H : 88 cm, L : 131 cm, P : 62 cm

500/800 €

110

**Buffet** en noyer sculpté ouvrant à deux portes, surmonté d'un gradin à un guichet et deux glissants ; (accidents ; restaurations, notamment au plateau).

Provence, XVIIIe siècle.

H : 130 cm, L : 140 cm

300/500 €

111

**Boulier péruvien** élégamment présenté dans un grand cadre vitrine.

H : 73,5, Larg. 69,5 cm

80/150 €

112

**Table à jeux** en acajou et placage d'acajou, tiroir en ceinture, le pied à l'antique réuni par une entretoise en fut balustre. Fin du XIXe siècle.

H : 71 cm, L : 55 cm, P : 40 cm et H : 71 cm, L : 80 cm, P : 55 cm (ouvert)

Usures, manques, insolé

80/120 €

113

**Meuble d'appui** en acajou ouvrant à un tiroir et deux portes, à décor de feuillages stylisés ; (accidents).

Epoque victorienne.

H : 96 cm, L : 83 cm, P : 37 cm

150/200 €

114

**Paire de fauteuils** en acajou et placage d'acajou, les accotoirs à crosse, le piètement arrière sabre.

Travail anglais de la deuxième moitié du XIXe

H : 92 cm, L : 52 cm, P : 50 cm

(Garniture postérieure cloutée)

80/120 €

115

**Suite de quatre chaises** en acajou et placage d'acajou, dossier ajouré à barreaux, piètement arrière sabre.

Travail anglais de la fin du XIXe siècle.

H : 84 cm, L : 45 cm, P : 37 cm

100/200 €



114

115



116

116  
**Table à volets** en bois de placage ouvrant par deux tiroirs en façade, piètement double à roulettes réuni par une entretoise.  
 Travail anglais.  
 H : 75 cm, L : 90 cm, P : 67 cm et H : 75 cm,  
 L : 125 cm, P : 67 cm (ouvert) 100/200 €



117

117  
**Miroir** en bois sculpté, gravé et doré, à décor de feuillages et fleurs, avec un entourage de tissu et passementerie (rapporté à une date ultérieure).  
 Fin du XIXe siècle.  
 H : 138 cm, L : 100 cm  
 Usures, manques 100/200 €



118

118  
**Vitrine** en marqueterie de fleurs de forme mouvementée, ouvrant à une porte et reposant sur des pieds cambrés.  
 Style Napoléon III, XXe siècle.  
 H : 171 cm, L : 82 cm, P : 46 cm 200/300 €



119

119  
**Suite de deux chaises** charivari en bois noirci et peint, le dossier ajouré à barreaux à décor de fleurs, le piètement arrière sabre.  
 Epoque Napoléon III  
 H : 86 cm, L : 40 cm, P : 40 cm  
 (Usure, rayures, manques, garniture en laine cloutée) 80/120 €





120

120  
**DAUM Nancy**  
 Vase balustre à anses en verre multicouche marmoréen bleu et paillons de feuille d'or  
 Signé DAUM Nancy à la Croix de Lorraine  
 H : 26 cm, L : 20 cm 300/500 €



121

121  
**MAITLAND-SMITH (XXe)**  
 Centre de table en bronze argenté figurant coquillages et coraux retenant six coquillages nacrés.  
 H : 35 cm, L : 32 cm 300/500 €



122

122  
**Élizabeth GAROUSTE (née en 1946) & Mattia BONETTI (né en 1952)**  
 Suite de six chaises « Jour et Nuit », modèle créé en 1993, à structure en fer forgé accroches et ornements demi-lune en bronze doré, tapissées rouge.  
 Edition Galerie Avant-Scène, Paris.  
 H. 85 cm – L. 37 cm – P. 40 cm 3 000/5 000 €

Bibliographie :  
 Yvonne Brunhammer & Marie-Laure Perrin, Le Mobilier français, 1960-1998, Éditions Charles Massin, Paris, 1998, modèle similaire reproduit pp. 58, 155, 212 et 226. Catalogue commercial BGH éditions, siège et mobiliers, Paris, sd, modèle référencé sous le n°10302 et reproduit p. 13.



124

124  
Important pied de lampe en bronze doré martelé reposant sur quatre pieds, la partie supérieure cerclée  
H : 54 cm, D. 42 cm  
Légères déformations

300/500 €



125

125  
Paolo TOMMASI (XX-XXIe) pour ARMON, vers 1970  
Cendrier circulaire en métal argenté  
Porte une étiquette  
D : 21 cm env.

50/80 €



126

126  
Adolf GENOVART (Né en 1953)  
PARAVENT ZILDAVIA  
Paravent à trois feuilles en hêtre peint et incrustation de miroirs  
H. 128 cm, L. 165 cm  
(Usures, accidents et manques)

300/500 €



127

127

**Bruno CATALANO (Né en 1960)**

*Maurice*

Epreuve en bronze à patines signée, datée avril 2019, numérotée 5/8 et dédiée "Merci Thibault pour ces belles patines" sur la terrasse

Cachet de la fonderie Barthélémy Art

H : 59 cm, L : 19 cm, P : 21 cm

12 000 / 18 000 €

L'œuvre est accompagnée du certificat d'origine et d'authenticité de la fonderie signé par l'artiste et référencée T.CATA.410 au catalogue de la fonderie Barthélémy Art.



128

128

**Gérard KUIJPERS (Né en 1961)**

Important lustre en acier laqué noir à douze bras de lumière sur des axes mobiles rotatifs, l'ensemble équilibré par une pierre faisant balancier sur l'axe principal

Travail contemporain

H : 100 cm, L : 200 cm env.

5 000/10 000 €

129

**Vincent DUBOURG (Né en 1977)**

Table basse en aluminium et fonte d'aluminium modèle "HOME SII", 2020

Signée, datée et numérotée 1/1 sous le plateau

H : 50 cm, L : 76 cm, P : 40 cm

3 000/5 000 €

130

**Gianfranco FRATTINI (1926-2004) pour LUCI, vers 1980**

Lampe de parquet modèle "Caltha" en métal laqué noir

H : 193 cm

Usures, manques

100/200 €



129



131

131

**Pascal MOURGUE (1943-2014)**

Console demi-lune modèle "Atlantique" en métal laqué noir et plaque de verre, le piètement fuselé

H : 83 cm, L : 134 cm, P : 36 cm

Usures, rayures

100/200 €



132

132

**Ettore SOTTASS (1917-2007) pour ARTEMIDE**

Lampadaire modèle "Callimaco" en métal laqué noir

Étiquette d'éditeur sous le pied

H : 200 cm

Usures, manques

500/800 €



133

133

**Philippe STARCK (Né en 1949)**

Fauteuil modèle "ALEPH" dans sa version à bascule

Bois, fonte d'aluminium et cuir

Modèle créé en 1992

Étiquette d'éditeur sous la base

H : 79 cm, L : 50 cm, P : 70 cm

Traces de soudures

1 000/2 000 €



134

134

**Philippe STARCK (Né en 1949) pour DRIADE**

Suite de six fauteuils modèle "Aleph" en bois et métal

laqué noir, garniture en cuir

Étiquette d'éditeur sous l'assise

H : 80 cm, L : 46 cm, P : 50 cm

Usures, manques

500/800 €

# CONDITIONS GENERALES DE VENTE

## DESCRIPTION DES LOTS

Les lots sont décrits par NOUVELLE ETUDE ou par un expert reconnu dans sa spécialité. Les acquéreurs sont invités à examiner les lots avant la vente, sur photos ou lors de l'exposition. Les lots sont décrits au catalogue ou au procès-verbal de la vente tels qu'ils se trouvent au moment du passage en vente. Nous signalons cependant aux acquéreurs que l'absence de réserve au descriptif d'un lot ne signifie pas que celui-ci soit en parfait état, exempt d'accidents, d'usures, de rayures d'usage, de restauration ou de défauts.

## DEROULEMENT DE LA VENTE

La vente aux enchères est publique. Les acquéreurs portent leurs enchères par les moyens de leur choix : en présentiel, par téléphone, par ordre d'achat ou en live sur internet. NOUVELLE ETUDE suit l'ordre du catalogue mais se réserve le droit de le changer, de réunir ou diviser les lots.

## ORDRES D'ACHAT ET ENCHERES TELEPHONIQUES

NOUVELLE ETUDE propose aux enchérisseurs de les assister pour porter leurs enchères ; soit en exécutant pour leur compte des ordres fermes confiés au préalable, soit en portant les enchères pour leur compte au téléphone. NOUVELLE ETUDE ne prend pas en compte les demandes reçues moins de deux heures avant la vente. Il peut arriver qu'un ordre ou qu'une demande de téléphone ne soit pas exécuté pour quelque raison, NOUVELLE ETUDE ne pourra être tenue pour responsable. Nous vous recommandons de nous faire parvenir vos demandes accompagnées de vos coordonnées complètes, coordonnées bancaires et pièce d'identité par mail à l'adresse [contact@nouvelleetude.fr](mailto:contact@nouvelleetude.fr) au moins 24h avant la vente.

## FRAIS A LA CHARGE DES ACHETEURS

Les acquéreurs paieront en sus des enchères les honoraires de vente suivants :

- 25% HT soit 30% TTC

- 11,9% HT soit 14,28 % TTC pour les lots judiciaires précédés d'un astérisque \*.

Frais additionnels :

-1,5 % HT soit 1,8 % TTC pour les achats réalisés via la plateforme Drouot.com

## PAIEMENT

La vente est faite au comptant et en euros. L'acheteur doit régler son bordereau immédiatement après la vente. Aucun lot ne sera délivré avant acquittement intégral des sommes dues.

Le paiement peut intervenir :

- En carte bancaire sur place ou directement sur notre site internet : [www.nouvelleetude.fr/paiement](http://www.nouvelleetude.fr/paiement)

- En espèces jusqu'à 1 000 euros pour les résidents français et 15 000 euros pour les résidents étrangers non professionnels

- En chèque (retrait des objets seulement après encaissement du chèque soit environ 10 jours après la remise du chèque à la banque)

- Par virement bancaire (frais et commissions éventuels à la charge de l'acquéreur)

## RETARD DE PAIEMENT

Des pénalités de 10% des frais acheteurs sont dues par jour de retard au-delà de 7 jours après la vente.

## DEFAUT DE PAIEMENT

Après mise en demeure (par e-mail ou courrier) restée infructueuse auprès de l'adjudicataire, NOUVELLE ETUDE procédera à la résiliation de la vente.

Un montant forfaitaire de 100 € TTC sera automatiquement prélevé à l'adjudicataire défaillant sans préjudice de la mise en œuvres des poursuites pour dommages-intérêts.

Si une caution était exigée pour participer à la vente aux enchères, celle-ci sera définitivement et intégralement encaissée par NOUVELLE ETUDE.

Si un acompte a été versé par l'acquéreur celui-ci sera automatiquement conservé par NOUVELLE ETUDE.

## INCIDENTS DE PAIEMENT - FICHIER DES RESTRICTIONS D'ACCÈS DES VENTES AUX ENCHERES (TEMIS)

« Tout bordereau d'adjudication demeuré impayé auprès de NOUVELLE ETUDE ou ayant fait l'objet d'un retard de paiement est susceptible d'inscription au Fichier des restrictions d'accès aux ventes aux enchères (« Fichier TEMIS ») mis en œuvre par la société Commissaires-Priseurs Multimédia (CPM), société anonyme à directoire, ayant son siège social sis à (75001 Paris, 14 rue des Pyramides, immatriculée au registre du commerce et des sociétés de Paris sous le numéro 437 868 425.

Le Fichier TEMIS peut être consulté par tous les structures de vente aux enchères abonnées à ce service. L'inscription au Fichier TEMIS pourra avoir pour conséquence de limiter la capacité d'enchérir de l'enchérisseur auprès des Professionnels Abonnés au service TEMIS. Elle entraîne par ailleurs la suspension temporaire de l'accès au service « Live » de la plateforme [www.interenchères.com](http://www.interenchères.com) gérées par CPM, conformément aux conditions générales d'utilisation de ces plateformes. Dans le cas où un enchérisseur est inscrit au Fichier TEMIS, NOUVELLE ETUDE pourra conditionner l'accès aux ventes aux enchères qu'elle organise à l'utilisation de moyens de paiement ou garanties spécifiques ou refuser temporairement la participation de l'Enchérisseur aux ventes aux enchères pour lesquelles ces garanties ne peuvent être mises en œuvre.

## DELIVRANCE

L'acquéreur, après complet paiement, peut se voir délivrer son lot. La délivrance s'entend du retrait par le client ou la personne de son choix ou sa livraison. Une fois la délivrance effectuée et le bon de remise signé, l'acquéreur est réputé accepter le lot dans l'état dans lequel il se trouve et renonce à toute réclamation postérieure.

## RECLAMATION

Aucune réclamation ne sera admise une fois l'adjudication prononcée. Les acquéreurs ont eu sur photos et lors des expositions l'occasion de se familiariser avec l'état des objets. Nous rappelons aux acquéreurs que les lots judiciaires sont vendus sans garantie.

## DESTINATION DES LOTS APRES LA VENTE

Les lots payés peuvent être enlevés gratuitement en salle jusqu'à 19h le soir de la vente et entre 8h et 10h le lendemain matin. Les lots volumineux descendront au magasinage.

## MAGASINAGE

Tous les lots volumineux descendront au magasinage dès le lendemain de la vente après 10H. La descente au magasinage entraîne des frais à la charge de l'acquéreur.

Les frais sont communiqués à titre indicatif (sous réserve des évolutions tarifaires du service) :

- Frais de dossier TTC par lot : 5 € / 10 € / 15 € / 20 € / 25 €, selon la nature du lot\*

- A partir du 5ème jour, frais de stockage TTC par lot : 1 € / 5 € / 10 € / 15 € / 20 €, selon la nature du lot\*. Nous vous invitons à vous renseigner sur toutes les conditions tarifaires du magasinage sur le site internet de l'hôtel Drouot : <https://www.drouot.com/>

Le service du magasinage de Drouot délivre les lots sur présentation du bordereau acquitté et sur présentation de l'étiquette. Il est recommandé de prendre rdv sur le site internet [drouot.com](https://www.drouot.com/) pour vous rendre au magasinage retirer vos objets.

## RETOUR A L'ETUDE DES PETITS LOTS

A la demande de l'acquéreur, NOUVELLE ETUDE peut organiser le retour à l'étude, des petits lots. NOUVELLE ETUDE se réserve le droit d'accorder ou non le retour à l'étude d'un objet. Un objet très petit et très léger pourra être considéré comme un petit lot.

## RETRAIT DES LOTS A L'ETUDE

Le stockage à l'étude des lots achetés est gratuit pendant 15 jour. Au-delà, des frais de 1€ par jour et par lot seront dus à NOUVELLE ETUDE. Nous vous recommandons de prendre rendez-vous sur notre site internet ([www.nouvelleetude.fr](http://www.nouvelleetude.fr)) pour récupérer votre lot. Nous vous demandons de prévoir de quoi transporter et emballer vos achats.

## EXPEDITION

NOUVELLE ETUDE ne se charge d'aucune expédition ni d'aucun emballage. NOUVELLE ETUDE vous communique sur simple demande une liste de transporteurs et prestataires susceptibles de vous expédier un lot. Nous vous recommandons de faire établir des devis avant la vente et l'achat.

## LIVRAISON

L'acquéreur peut mandater la personne ou l'entreprise de son choix pour organiser le retrait et la livraison de son lot. NOUVELLE ETUDE peut sur simple demande vous communiquer une liste de transporteurs et prestataires susceptibles de vous livrer un lot en camion. Nous vous recommandons de faire établir des devis avant la vente et l'achat.

## LIVRAISON A PARIS

Drouot a établi un partenariat avec ThePackengers qui propose des livraisons porte-à-porte à Paris et en région parisienne dès le lendemain de la vente.

[www.diligo-solutions.com](http://www.diligo-solutions.com) propose des services de livraison à vélo à Paris et proche banlieue.

Nous vous recommandons de faire établir des devis avant la vente et l'achat.

## LUTTE CONTRE LE BLANCHIMENT ET LE FINANCEMENT DU TERRORISME

Il est demandé à tous les acheteurs de fournir à NOUVELLE ETUDE la copie d'une pièce d'identité, un justificatif de domicile. Il pourra vous être demandé de justifier de l'origine des fonds servant au règlement du bordereau.

## AUTORISATION DE PROCEDER A LA VENTE D'ARMES HISTORIQUES

Autorisation de ventes aux enchères d'armes, d'éléments d'armes et de munitions n°24075277 délivrée à NOUVELLE ETUDE SAS par le Ministère de l'intérieur et des Outre-mer. Autorisation de ventes aux enchères d'armes, d'éléments d'armes et de munitions n°24075276 délivrée à NOUVELLE ETUDE SELAS par le Ministère de l'intérieur et des Outre-mer.

\*\* signale un lot vendu par la SAS NOUVELLE ETUDE, par l'un des membres de son personnel ou par l'un de ses prestataires. Les lots composés en tout ou en partie d'ivoire sont conformes au règlement CE 338-97 du 9/12/1996 art.2-w antérieurs au 01/06/1947.

L'ensemble des formalités administratives à accomplir après la vente sont laissées à la charge et sous la responsabilité de l'acquéreur.

# ヌベル エテュデ

MISSIKA · THELLIEZ

## JAPANIMATION



Pour inclure des lots, contactez-nous par email  
[contact@nouvelleetude.fr](mailto:contact@nouvelleetude.fr)  
ou par téléphone au 01.47.70.83.00

# nouvelle étude

MISSIKA · THELLIEZ

## BIJOUX



Pour inclure des lots, contactez-nous par email [contact@nouvelleetude.fr](mailto:contact@nouvelleetude.fr)  
ou par téléphone au 01.47.70.83.00

# 10 26

# nouvelle étude

MISSIKA · THELLIEZ

## MODE



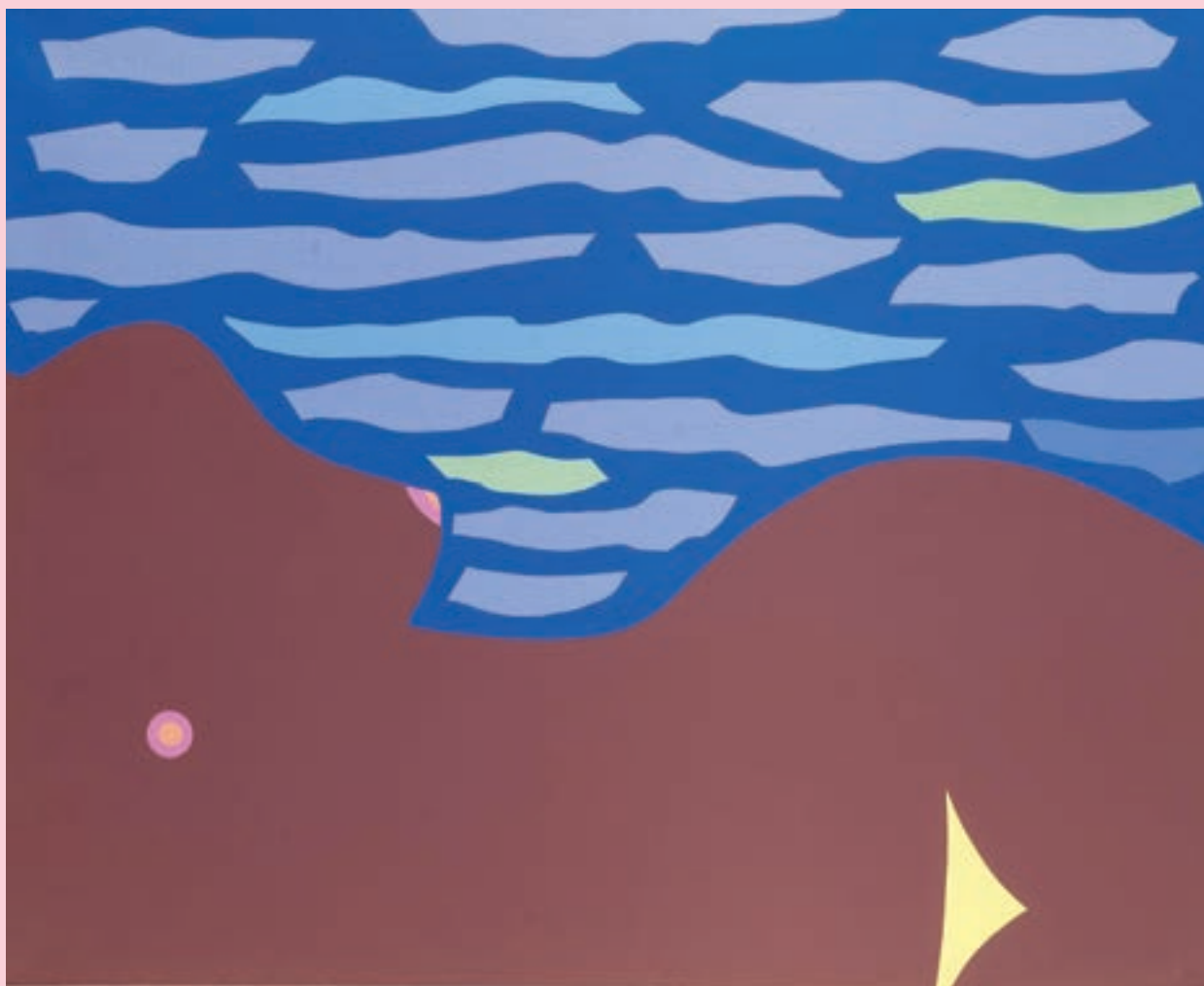
Pour inclure des lots, contactez-nous par email  
[contact@nouvelleetude.fr](mailto:contact@nouvelleetude.fr)  
ou par téléphone au 01.47.70.83.00

# 1026

# nouvelle étude

MISSIKA · THELLIEZ

## DANDY POP Vol. 2



Pour inclure des lots, contactez-nous par email  
[contact@nouvelleetude.fr](mailto:contact@nouvelleetude.fr)  
ou par téléphone au 01.47.70.83.00

# 1126



# nouvelle étude

MISSIKA · THELLIEZ

Nos commissaires-priseurs,  
Maîtres Pierre Missika et Morgane Thelliez,  
se tiennent à votre disposition  
pour répondre à vos demandes  
d'estimation dans toutes nos spécialités.

INVENTAIRES - SUCCESSIONS - PARTAGES

Nouvelle Etude organise des ventes aux enchères à l'Hôtel Drouot chaque mois.



**BIJOUX**  
Broche or et diamants  
Raymond **TEMPLIER**  
Adjugée 40 500 €



**OBJETS D'ART**  
Vase Jean **DUNAND**  
Adjugé 69 500 €



**OR ET MONNAIES**  
Lingot 1 kilo or  
Adjugé 129 750 €



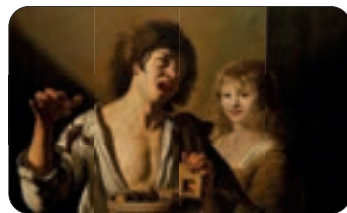
**ORFÈVRERIE**  
Soupière et son présentoir  
**PUIFORCAT**  
Adjugés 10 000 €



**SCULPTURES**  
Lama en bronze  
Armand **PETERSEN**  
Adjugé 49 500 €



**MODE**  
Sac Constance  
**HERMÈS**  
Adjugé 5 000 €



**TABLEAUX ANCIENS**  
École **FRANÇAISE**  
vers 1640  
Adjugé 85 700 €



**TABLEAUX MODERNES**  
**LE DOUANIER ROUSSEAU**  
(1844-1910)  
Adjugé 141 600 €



**VOITURES DE COLLECTION**  
Bizzarini 5300 America  
Adjugée 456 000 €



Suivez le calendrier de nos ventes sur  
[www.nouvelleetude.fr](http://www.nouvelleetude.fr)  
et sur notre compte instagram  
[@nouvelleetude](https://www.instagram.com/nouvelleetude)

18 rue de la Grange Batelière  
75009 Paris  
01 47 70 83 00 - [contact@nouvelleetude.fr](mailto:contact@nouvelleetude.fr)

**Hôtel Drouot**



Lot n° 70

**BICHÈRE INTERNET**

850 CHF
992 USD
740 GBP
7060 CNY

**DROUOT**



Bague en or jaune 18K, 750‰ et platine 900‰, dite joint, à motifs géométriques, sertie d'un diamant de taille ancienne, pesant env. 0,50 carat, Travail français, vers 1980. Tour de doigt 50 Traces d'usage Poich brut. 0,30 g Epert: Paul-Louis FLANDRIN

Tel: 001-3004



A woman with glasses and a black jacket stands behind a podium, holding a gavel. She is gesturing towards a screen or display. The podium features a laptop and a microphone.

**Drouot**

nouvelle  
étude

MISSIKA — THELLIEZ

A man with glasses and a suit sits at a desk with a microphone and a laptop, looking towards the auctioneer.

## MAGASINAGE DE L' **Hôtel Drouot**

Créneaux avec ou sans RDV  
Du lundi au vendredi | 13h30-18h

Les samedis | 8h-10h  
lorsque l'Hôtel est ouvert.

Créneaux supplémentaires sur RDV  
Les mardis et jeudis  
12h-13h30 et 18h-19h

Adresse  
6 bis, rue Rossini 75009 Paris

Contact  
Tél. +33 (0)1 48 00 20 18  
magasinage@drouot.com

Pour récupérer vos achats, nous vous invitons à prendre rendez-vous auprès du Service Magasinage

## SERVICE DE LIVRAISON DE L' **Hôtel Drouot**



**Hôtel Drouot**  
Le service de transport

### SERVICE DE LIVRAISON DE L'HÔTEL DROUOT

- Livraison en France et à l'international\*
- Livraison en max. 48h garantie en Île-de-France
- Personnel expérimenté dans le transport d'objets d'art
- Tarifs adaptés en fonction de vos lots

Contactez le service transport  
[livraison@drouot.com](mailto:livraison@drouot.com)

\*Service à l'international pour des lots jusqu'à index 3

### SERVICE DE LIVRAISON

Vos lots achetés en salle peuvent être livrés ou expédiés dans les plus brefs délais par nos équipes de transport

**Zone Île-de-France et Oise**

**Index des lots**

- 1 → Expédition de vos petits objets jusqu'à 10 kg
- 2 → Mobilier et objets d'art de petite taille (tableaux, guéridons, bronzes...)
- 3 → Mobilier de taille moyenne (bureaux, lampes, secrétaires...)
- 4 → Mobilier et objets d'art volumineux et lourds (armoires, sculptures...)
- 5 → Demandez un devis pour grouper et faire livrer vos lots de mobilier

Nous contacter : [livraison@drouot.com](mailto:livraison@drouot.com)

### NOS TARIFS

Index des lots	Zone 1	Zone 2	Zone 3	Zone 4	Zone 5
1*	30 €	35 €	40 €	45 €	55 €
2	75 €	90 €	105 €	120 €	210 €
3	100 €	140 €	180 €	230 €	290 €
4	140 €	180 €	230 €	280 €	350 €
5	Sur devis	Sur devis	Sur devis	Sur devis	Sur devis

- Prix comprenant l'assurance pour les lots allant de 1 à 10 000 €
- Pour les lots au-delà de 10 000€, coût supplémentaire : 12€ par livraison par tranche de 10k€
- Pour une livraison au-delà du 3ème étage : +24€ par livraison

(\* Expédition par colis renforcé jusqu'à 10 kilogrammes)

Nous contacter : [livraison@drouot.com](mailto:livraison@drouot.com)

SERVICE DE LIVRAISON À VÉLO



[www.diligo-solutions.com](http://www.diligo-solutions.com)

SERVICE D'EXPÉDITION



[www.thepackengers.com](http://www.thepackengers.com)



Crédit photo  
Mills Studio

Graphisme  
Cp'com

Imprimeur  
Corlet



[www.nouvelleetude.fr](http://www.nouvelleetude.fr)

ne